

Calendrier de collecte du SPED 2026




Semaine PAIRE

L ☐ Mar ☐ Mer ☐ J ☐ V ☐ S ☐



Semaine IMPAIRE

L ☐ Mar ☐ Mer ☐ J ☐ V ☐ S ☐

 **Jours fériés** : les jours fériés sont travaillés et les collectes sont effectuées normalement, à l'exception des 1^{er} janvier, 1^{er} mai et 25 décembre. Ces semaines là, les collectes sont décalées d'une journée à partir du jour férié jusqu'au samedi inclus.



JANVIER

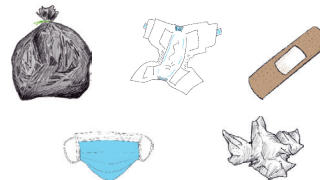
L	M	M	J	V	S	D
			1	2	3	4
5	6	7	8	9	10	11
12	13	14	15	16	17	18
19	20	21	22	23	24	25
26	27	28	29	30	31	

FÉVRIER

L	M	M	J	V	S	D
						1
2	3	4	5	6	7	8
9	10	11	12	13	14	15
16	17	18	19	20	21	22
23	24	25	26	27	28	

MARS

L	M	M	J	V	S	D
						1
2	3	4	5	6	7	8
9	10	11	12	13	14	15
16	17	18	19	20	21	22
23	24	25	26	27	28	29
30	31					



AVRIL

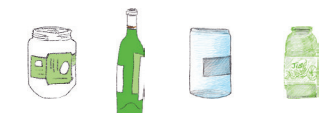
L	M	M	J	V	S	D
			1	2	3	4
5	6	7	8	9	10	11
12	13	14	15	16	17	18
19	20	21	22	23	24	25
26	27	28	29	30		

MAI

L	M	M	J	V	S	D
				1	2	3
4	5	6	7	8	9	10
11	12	13	14	15	16	17
18	19	20	21	22	23	24
25	26	27	28	29	30	31

JUIN

L	M	M	J	V	S	D
1	2	3	4	5	6	7
8	9	10	11	12	13	14
15	16	17	18	19	20	21
22	23	24	25	26	27	28
29	30					



JUILLET

L	M	M	J	V	S	D
		1	2	3	4	5
6	7	8	9	10	11	12
13	14	15	16	17	18	19
20	21	22	23	24	25	26
27	28	29	30	31		

AOÛT

L	M	M	J	V	S	D
					1	2
3	4	5	6	7	8	9
10	11	12	13	14	15	16
17	18	19	20	21	22	23
24	25	26	27	28	29	30
31						

SEPTEMBRE

L	M	M	J	V	S	D
	1	2	3	4	5	6
7	8	9	10	11	12	13
14	15	16	17	18	19	20
21	22	23	24	25	26	27
28	29	30				

OCTOBRE

L	M	M	J	V	S	D
			1	2	3	4
5	6	7	8	9	10	11
12	13	14	15	16	17	18
19	20	21	22	23	24	25
26	27	28	29	30	31	

NOVEMBRE

L	M	M	J	V	S	D
						1
2	3	4	5	6	7	8
9	10	11	12	13	14	15
16	17	18	19	20	21	22
23	24	25	26	27	28	29
30						

DÉCEMBRE

L	M	M	J	V	S	D
	1	2	3	4	5	6
7	8	9	10	11	12	13
14	15	16	17	18	19	20
21	22	23	24	25	26	27
28	29	30	31			

A noter que l'année 2026 comporte 53 semaines.
La collecte du bac à couvercle jaune aura lieu deux semaines consécutives (semaines N°53 et N°1).

JANVIER (2027)

L	M	M	J	V	S	D
				8	2	3
4	5	6	7	8	9	10
11	12	13	14	15	16	17
18	19	20	21	22	23	24
25	26	27	28	29	30	31

LES BONS RÉFLEXES

- Je place mon bac, les **poignées tournées vers la route**.
- Je sors mon bac **la veille au soir** du jour de collecte.
- Je le rentre **le soir** après la collecte.



- Pour les BACS JAUNES, je mets toujours **en vrac, jamais en sacs**.
- Pour les EMBALLAGES, je ne les **imbrique pas** les uns dans les autres.
- Pour les BACS VERTS, je les mets toujours en sacs, **jamais en vrac**.
- Je ne mets aucun obstacle sur le couvercle (tendeurs, pierre, parpaing...).

L'ACCÈS AUX DÉCHÈTERIES

DÉCHÈTERIE DE PEREN

Lundi	9h30-12h00/ 13h30-17h00
Mardi	9h30-12h00/ 13h30-17h00
Mercredi	9h30-12h00/ 13h30-17h00
Jeudi	FERMÉ
Vendredi	9h30-12h00/ 13h30-17h00
Samedi	9h30-12h00/ 13h30-17h00

DÉCHÈTERIE DE LA CROIX NEUVE

Lundi	9h30-12h00 / 13h30-17h00
Mardi	FERMÉ
Mercredi	9h30-12h00 / 13h30-17h00
Jeudi	9h30-12h00 / 13h30-17h00
Vendredi	9h30-12h00 / 13h30-17h00
Samedi	9h30-12h00 / 13h30-17h00

DÉCHÈTERIE DE KOZKEROU

Lundi	9h30-12h00/ 13h30-17h00
Mardi	FERMÉ
Mercredi	FERMÉ
Jeudi	9h30-12h00/ 13h30-17h00
Vendredi	9h30-12h00/ 13h30-17h00
Samedi	9h30-12h00/ 13h30-17h00

Pendant la période d'été (du 1^{er} avril au 30 septembre), l'ensemble des déchèteries ferment à 18h au lieu de 17h.